



MARBLE
TERRACE

Exclusividade é viver bem

Projectar um futuro novo onde
os sorrisos se multiplicam



MARBLE
TERRACE

Elegância
que inspira

ID INVESTIMENTOS
IMOBILIÁRIOS

www.idinvestimentosimobiliarios.com

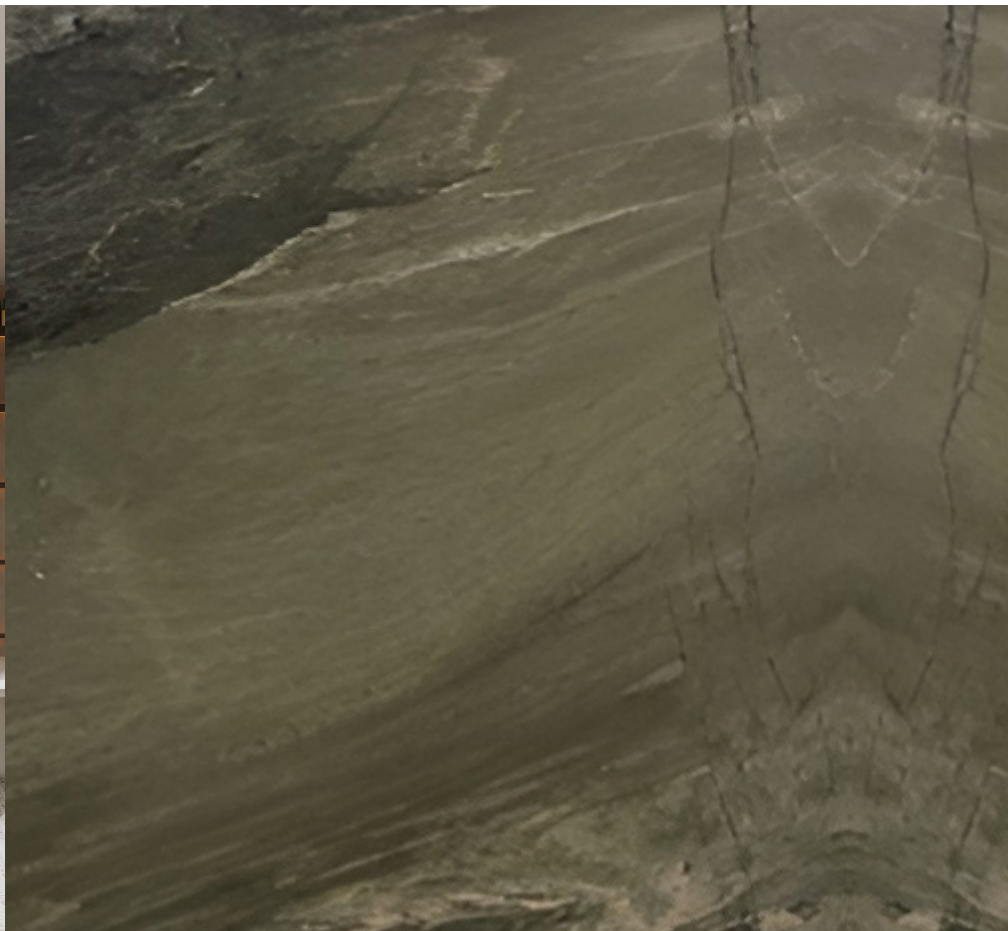
ID
Imob



CASA É ONDE
SOMOS INTEIROS.
AQUI CADA
ENCONTRO
É UM MOMENTO
DE PARTILHA



CASA É
ONDE
SOMOS
HOJE



E ONDE
QUEREMOS
SER AMANHÃ





MARBLE
TERRACE

MERGULHE NESTA EXPERIÊNCIA

Um condomínio residencial de qualidade construtiva, com acabamentos, materiais e equipamentos de elevada qualidade. Um projecto de arquitectura contemporânea racionalizado, concebido ao detalhe na forma, na função e na estética.

O empreendimento residencial Marble Terrace está estrategicamente localizado em Gondomar, numa zona urbana nova, de amplas dimensões: Avenida Dr. Mário Soares. A meio minuto do centro da Cidade de Gondomar e a 10 minutos do centro cosmopolita da Cidade do Porto, oferece um estilo de vida urbano de qualidade.

Bem-vindo a sua Casa.

Área Comercial • +351 309 306 277 • contact@marbleterrace.pt

Áreas comuns

O Marble Terrace oferece às famílias zonas comuns para seu conforto diário.



BIBLIOTECA E ESPAÇO COWORK

A sala do condomínio é um espaço luminoso com uma atmosfera intimista, para disfrutar de momentos de descontração ou concentração em privacidade. Um espaço polivalente, com copa de apoio, numa zona comum com escala e conforto para eventos familiares.



GINÁSIO

Um espaço atractivo e agradável para fazer exercício físico, de uso exclusivo dos moradores, com vista privilegiada para o jardim exterior repleto de luz natural. Um ginásio totalmente equipado pela Technogym para treinos cardiovasculares, de força e funcionais, para as famílias manterem uma prática desportiva saudável e activa. Dispõe de balneários/vestiários de apoio.



SPA • SAUNA & BANHO TURCO

Um espaço dedicado ao relaxamento e ao bem-estar. O SPA combina sauna, banho turco e duche numa atmosfera zen, com uma estética contemporânea, permitindo momentos relaxantes, para as famílias renovarem as suas energias.



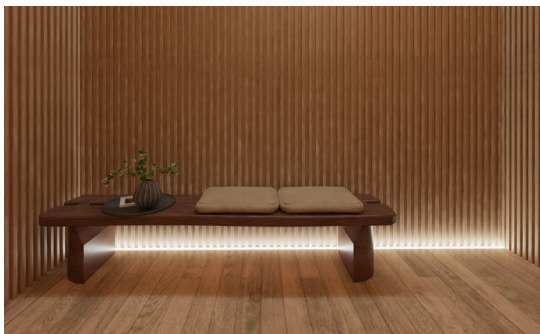


JARDIM LOUNGE

Um jardim intimista num espaço lounge mobilado, com espelho de água que convida a momentos de tranquilidade. Um refúgio de calma e descontração, um espaço de inspiração e de renovação de energias para toda a família.

Outras comodidades

As futuras famílias Marble Terrace
terão acesso a comodidades exclusivas.



O projeto de arquitectura contemporânea, de qualidade construtiva e com uma estética singular, distingue-se também pela sua abordagem sustentável, com sistemas de eficiência energética, utilização de materiais ambientalmente responsáveis e soluções para reduzir a pegada de carbono.

Marble Terrace dispõe de estacionamento em box para tipologias T2 ou superior, e ainda lugar de garagem e arrumos para as tipologias T1. Os estacionamentos usufruem de um carregador para viaturas elétricas em cada Box ou lugar de estacionamento.

Os apartamentos Marble Terrace estão equipados com sistema de ar condicionado de última geração de eficiência energética de categoria A ou superior.

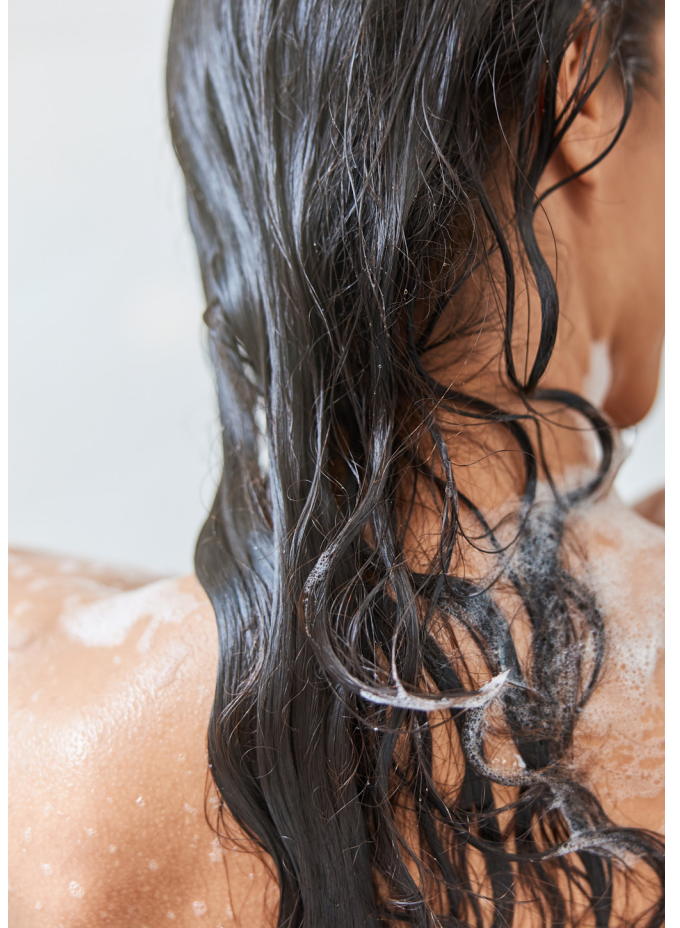
O empreendimento dispõe ainda de lavandaria totalmente equipada em modelo self-service, a cargo do utilizador, para garantir maior conforto e comodidade.

CASA É ONDE
SOMOS INTEIROS
AQUI CADA
ENCONTRO É
UM MOMENTO
DE PARTILHA


O empreendimento residencial é constituído por três blocos de apartamentos de tipologias T1 a T5, num total de 53 apartamentos. O Marble Terrace apresenta espaços interiores, varandas e terraços amplos, cheios de luz, elegantes e contruídos com materiais de alta qualidade. Na sua essência Marble Terrace é sofisticação, qualidade e conforto.







GON DO MAR

An aerial night photograph of a modern urban park. The park features a complex network of illuminated paths, circular plazas, and landscaped areas. The paths are lit with warm white lights, creating a glowing network across the dark landscape. Several circular structures, possibly amphitheaters or performance spaces, are scattered throughout the park, some with their own lighting. The park is surrounded by multi-story residential buildings with lit windows, and a road with cars is visible on the left side. The overall scene is a blend of natural and artificial light, highlighting the park's design.

Gondomar
uma cidade
promissora em
franca valorização

O empreendimento residencial Marble Terrace está estrategicamente localizado numa zona urbana nova, numa Avenida de amplas dimensões: Avenida Dr. Mário Soares. A meio minuto do centro da Cidade de Gondomar e a 10 minutos do centro cosmopolita da Cidade do Porto.

www.marbleterrace.pt

Marble Terrace é um novo empreendimento residencial, estrategicamente localizado em Gondomar, para as famílias urbanas que vivem apaixonadamente a Cidade. Situado numa zona urbana nova, numa Avenida ampla, com acessos às principais redes viárias e próximo da expansão da linha de metro que se encontra aprovada para Gondomar. Gondomar é uma cidade com uma expansão urbanística cuidada e dinâmica: uma cidade promissora em franca valorização.





MARBLE
TERRACE

Exclusividade
é viver bem